

# Trennwand System T

# System T

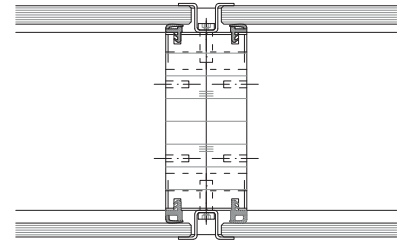
Holzpfeiler-Riegel Bauweise  
100 mm Wanddicke

Das Trennwandsystem T in Holzpfeiler-Riegelbauweise erzeugt eine natürliche Atmosphäre im Raum. Das klare, minimalistische Design gewinnt seine vitale Wirkung aus dem Spiel von warmen Holzoberflächen und flächenbündiger Verglasung. Selbstverständlich und sympathisch bietet das System eine intelligente Alternative zu Stahl- und Aluminiumkonstruktionen.

System T ist ein versetzbares Glaswandsystem mit einer Unterkonstruktion aus Schichtholzpfeilern mit nur 35 mm Ansichtsbreite, die furniert oder lackiert lieferbar sind. Die Verglasungen werden mit Edelstahlklammern flächenbündig montiert. Das CO<sub>2</sub>-neutrale Konstruktionsmaterial Holz betont sichtbar eine nachhaltige Architektur.



## Doppelverglasung



### Konstruktion

Holzpfeiler-Riegel Bauweise mit flächenbündiger Verglasung

### Ausführung

Doppelverglasung 6-8 mm ESG / VSG

### Elementtypen

Ganzglas, Oberlicht, Brüstung, Vollwand

### Oberfläche

Pfeiler furniert oder lackiert nach Wahl

### Wanddicke

100 mm

### Ansichtsbreite Pfeiler

35 mm

### Schalldämmung

Bis Rwp 48 dB

### Türen

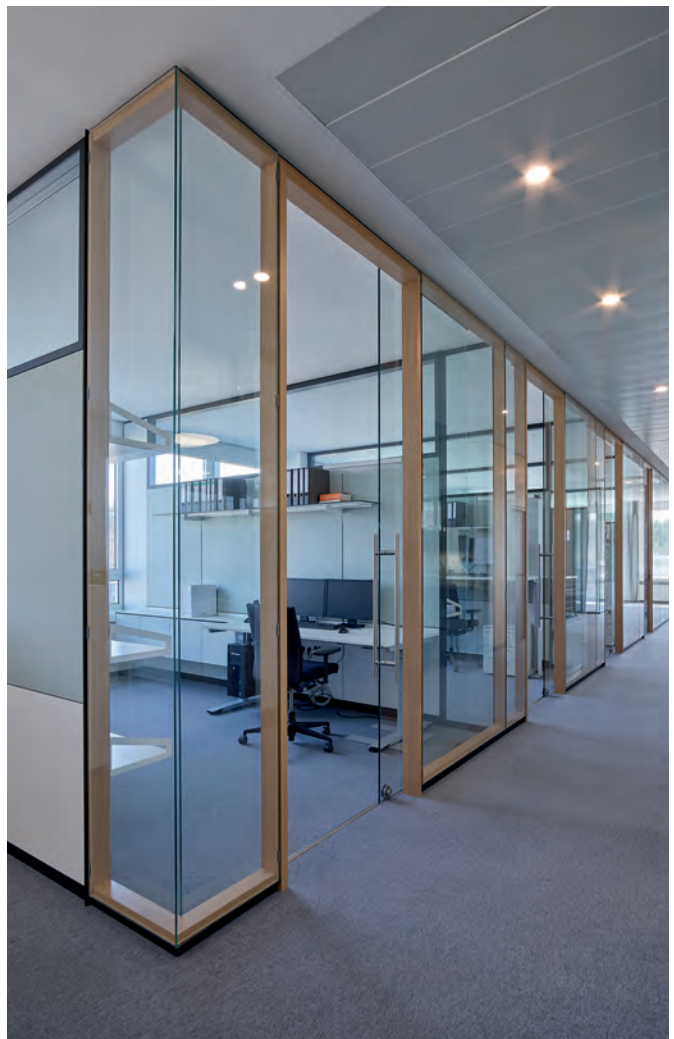
Drehtüren mit Holzzargen

Boden- und deckengeführte Schiebetüren

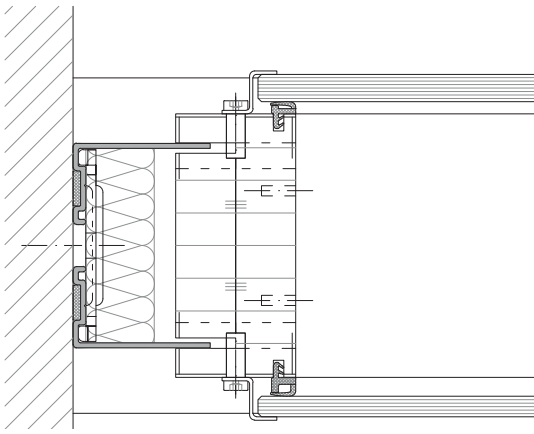
### Zubehör

Absorber Holz, elektrische Jalousien,

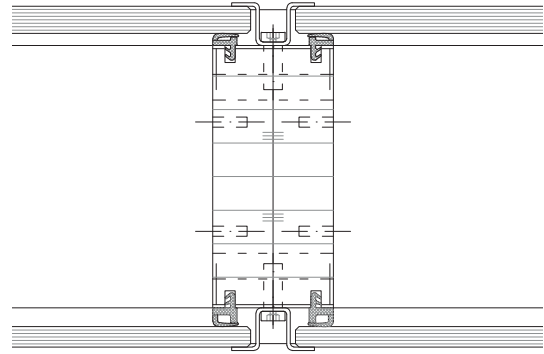
Überströmelemente



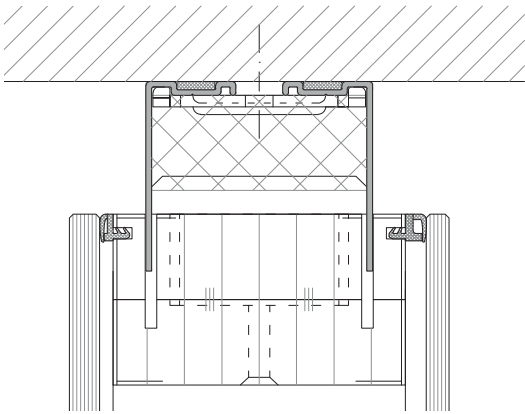




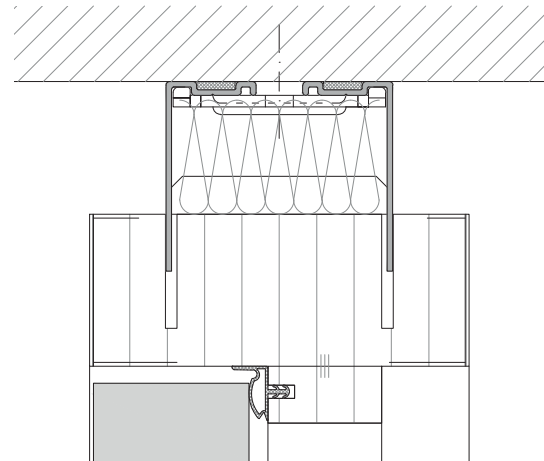
Glaselement Wandanschluss



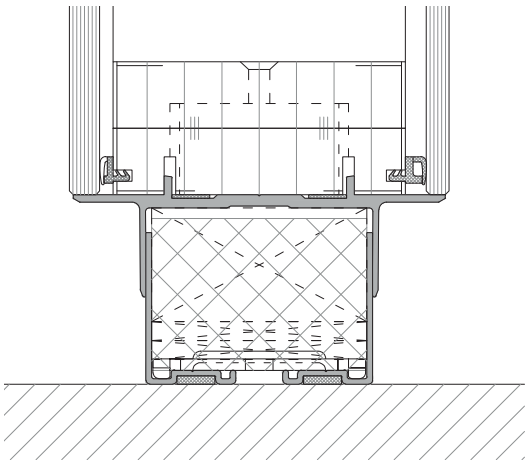
Glaselement Achsrasterfuge



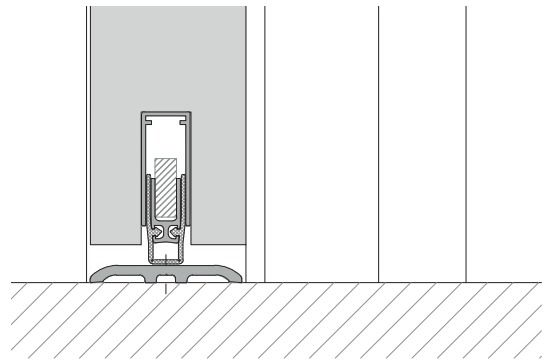
Glaselement Decken- und Bodenanschluss



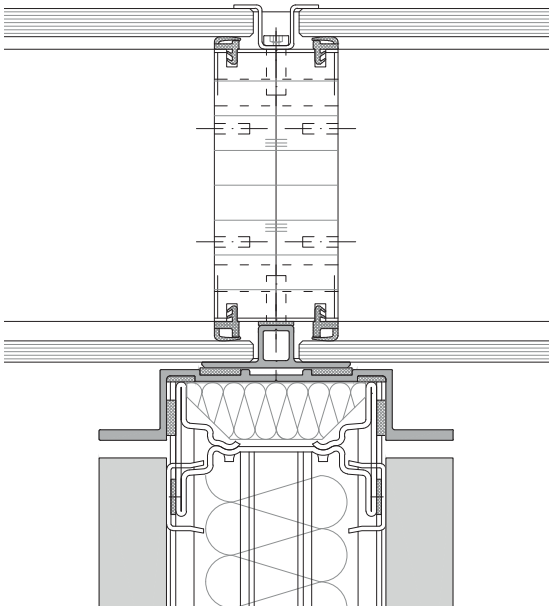
Türelement Decken- und Bodenanschluss



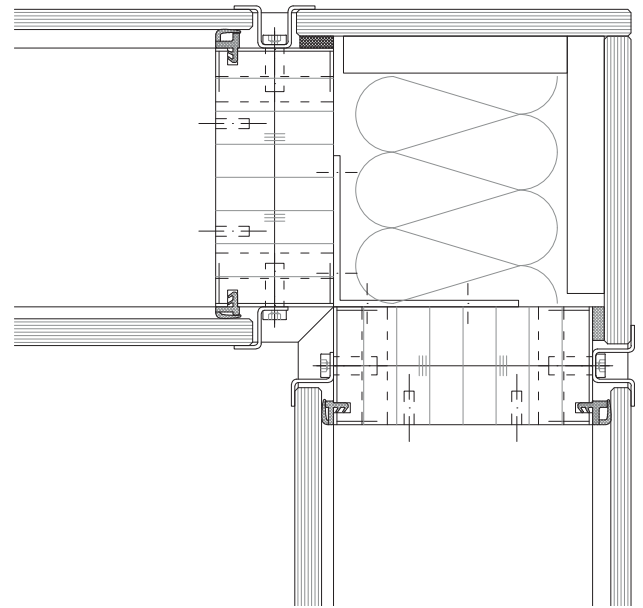
Ganzglastür 10 mm



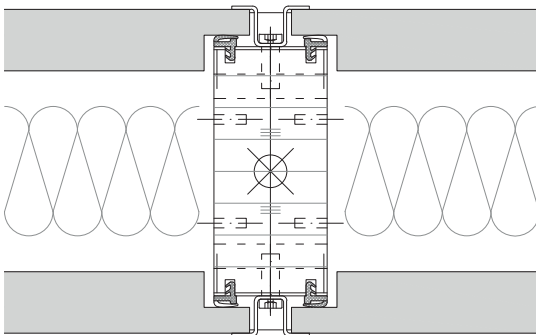
Volltürlblatt 64 mm



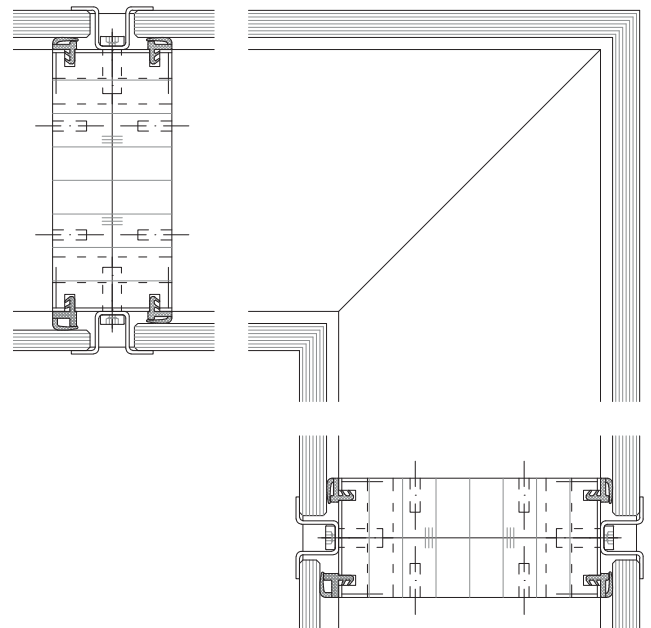
Glaselement T-Anschluss mit System 2000



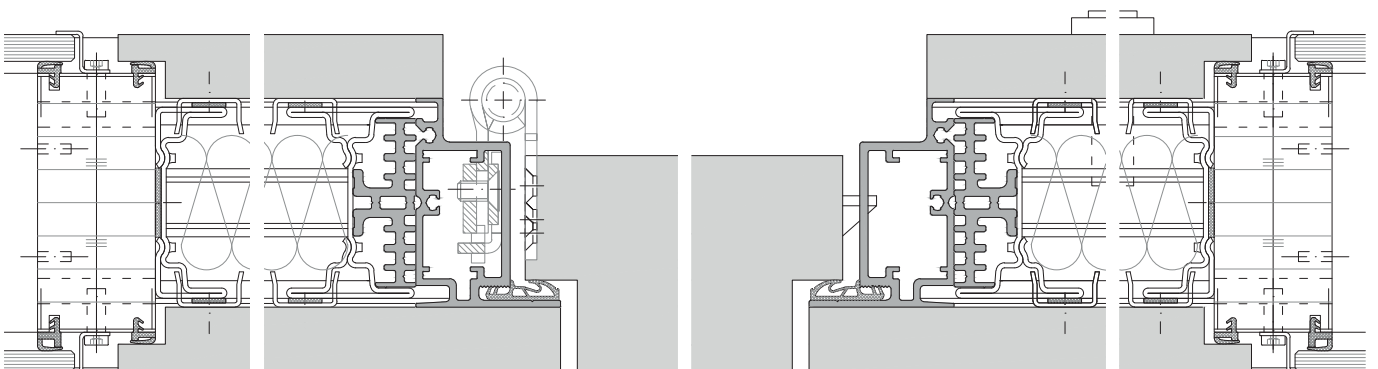
90° Ecke Holz mit Glas belegt



Vollwandelement Achsrasterfuge



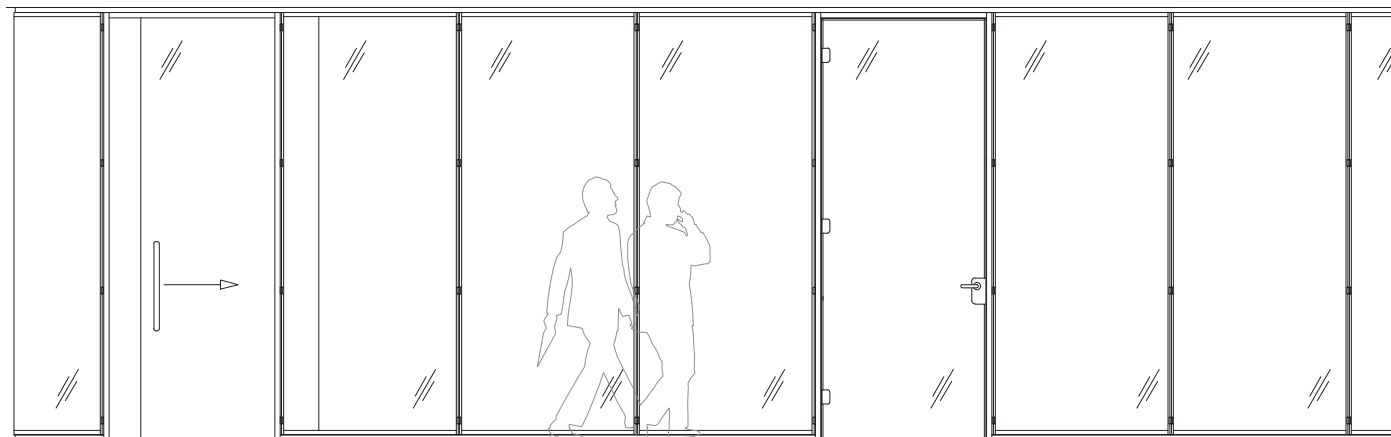
90° Ecke verglast (Gehung)



Portaltür 64 mm



## Flurwand mit Schiebetür oder Drehtür



<b>Trennwand</b>	
<b>Wandstärke</b>	100 mm
<b>Breiten</b>	Frei wählbare Raster, bis max. Breitenraster ca. 1350 mm
<b>Höhen</b>	Frei wählbare Höhe, abhängig vom Breitenraster im Standard bis ca. 3000 mm
<b>Unterkonstruktion</b>	Pfosten aus Mehrschicht-Holzwerkstoff mit 35 mm Ansichtsbreite Querschnitt vertikal / horizontal unten: 35 x 75 mm horizontal oben: 45 x 75 mm
<b>Unterkonstruktion Anschlussprofile</b>	Aluminium-Anschlussprofile eloxiert E6EV1 oder pulverbeschichtet nach RAL
<b>Toleranzausgleich</b>	+ 5 /-15 mm maximale Gesamt-Höhentoleranzaufnahme am Deckenanschluss
<b>Oberflächen</b>	Furniert oder lackiert
<b>Verglasung</b>	Zweischalige Verglasungen mit ESG oder VSG Gläsern
<b>Türzargen</b>	- Holzumfassungszargen mit Spiegel 40 mm oder 80 mm - verdeckte Aluminiumzarge für Portaltür
<b>Beschläge</b>	3D verstellbare Türbänder, Edelstahl Objektqualität Türdrücker nach Kollektion, Edelstahl Objektqualität
<b>Türblätter Drehtüren</b>	- VT 41 Volltürblatt 41 mm - VT 64 Volltürblatt 64 mm - VT 88 Volltürblatt 88 mm - VT 100 Volltürblatt 100 mm - GG 10 mm Ganzglastür - AR 40 Alurahmentür - AR 64 Alurahmentür - SG 100 Structural-Glazing-Tür 100 mm
<b>Schiebetüren</b>	- ST 10-B Glas Schiebetür 10 mm ESG, bodengeführt mit Edelstahlrollen-Beschlag und Edelstahlbodenschiene - ST 10-D Glas Schiebetür 10 mm ESG, hängende Ausführung mit deckengeführtem Schiebetürbeschlag
<b>Brandschutz</b>	F0

Elementtyp	Aufbau / Beschreibung	Schalldschutz in $R_{w,p}$
<b>Glaselemente, zweischalig</b>	6 mm ESG / 8 mm ESG	41 dB
	6 mm ESG / 8 mm VSG-SI (0,5)	44 dB
	8 mm ESG / 8 mm VSG-SI (0,5)	46 dB
	8 mm VSG-SI (0,5) / 8 mm VSG-SI (0,5)	48 dB
<b>Türelemente</b>	VT 41 Volltürblatt 41 mm	32/37 dB
	VT 64 Volltürblatt 64 mm	37 dB
	VT 88 Volltürblatt 88 mm	42/45 dB
	VT 100 Volltürblatt 100 mm	42/47 dB
	GG 10 Ganzglastür 10 mm ESG	32 dB
	AR 40 Alurahmentür 40 mm	32 dB (8 mm ESG) 37 dB (12 mm VSG-SI)
	AR 64 Alurahmentür 64 mm mit 38 mm Isolierverglasung	37 dB
	SG 100 Structural-Glazing-Tür 100 mm	42 dB



Strähle Raum-Systeme GmbH  
[www.straehle.de](http://www.straehle.de)  
[info@straehle.de](mailto:info@straehle.de)

Gewerbestraße 6  
71332 Waiblingen  
T +49 7151 1714-0

Wurzelweg 5  
14822 Borkheide  
T +49 33845 66-0

Österreich  
Industriestraße 9  
2353 Guntramsdorf  
T +43 2236 23232-0

Schweiz  
Dellenbodenweg 1  
4452 Itingen  
T +41 61 463 1332