

# INNOVATIONSPREIS

Verleihung auf der Orgatec 2014 in Köln



Die Jury des 8. Innovationspreises Architektur+ Office: Annegret Kufferath, Dr. Silke Voßkötter, Clemens von Gizycki und Robert Wetzels

**Zum achten Mal lobte 2014 die Architektur-Fachzeitschrift AIT im Rahmen der Orgatec in Kooperation mit der Messe Köln den „Innovationspreis Architektur+ Office“ aus.**

Der Architektur- und Designwettbewerb wurde mit der Absicht initiiert, unter den zahlreichen am Markt angebotenen Produkten und Lösungen diejenigen zu prämiieren, die in besonderem Maße den Belangen von Architekten entsprechen. Der Preis richtet sich an Hersteller innovativer Produkte in Form von Möbeln, Werkstoffen, Bodenbelägen, Leuchten oder Büroaccessoires sowie an Architekten und Innenarchitekten, deren Tätigkeitsfeld diese Aufgaben umfasst. Wichtige Kriterien bei der Beurteilung waren funktionale und gestalterische Qualität, Materialechtheit und die Vielfalt der Anwendungsmöglichkeiten. Die Resonanz auf den Innovationspreis war groß und branchenübergreifend: 64 Produkte von 39 Firmen wurden eingereicht. Eine vierköpfige Jury namhafter Architekten und Innenarchitekten ermittelte am 21. Oktober 2014 die Preisträger und Platzierungen.

→ AIT [www.ait-online.de/innovationspreis/](http://www.ait-online.de/innovationspreis/)

## FLAT 01 bis 03

FLAT ist extrem hart und gehört zu einer neuen Produktgattung der Textilhartbeläge. Die puristische Oberflächenoptik des Bodenbelags in der Erscheinung, im Flächenbild und der Konstruktion wirkt dabei keineswegs kühl. Eine ausgefeilte Konstruktion und modernste High-End-Webtechnik ermöglichen einen minimalistischen Materialeinsatz. Die präzise Noppenstellung und die besonders feste Einbindung garantieren eine extreme Strapazierfähigkeit und äußerst lange Lebensdauer.

→ ANKER Gebr. Schoeller [www.anker.de](http://www.anker.de)



## Innovationspreis

Die Kombination aus spürbarer haptischer Materialität bei gleichzeitiger physischer Robustheit dieses Bodenbelages hat die Jury unmittelbar überzeugt. Ein Produkt, das eine angenehme und persönliche Atmosphäre auch in solchen Bereichen schafft, die stark strapaziert werden. Puristisch in Erscheinung, Flächenbild und Konstruktion. Die 100%ige Verwendung recycelter Materialien komplettiert das stimmige Gesamtkonzept.

## adeco.ch RADAR R13

... ist ein Möbelsystem für effiziente Arbeit und kreatives Wohnen, das mitwächst und sich beliebig an- und umbauen lässt. Dank seines modularen Aufbaus kann es als unendlich verlängerbares Regal in den unterschiedlichsten Höhen, als elegantes Sideboard, als Lowboard oder als Theke in Erscheinung treten. Zur Anwendung kommen die neuen Swiss CDF-Platten. Stabilität, Kratzfestigkeit, Spritzwasserresistenz und schwere Entflammbarkeit zeichnen diesen natürlichen Holzwerkstoff aus.

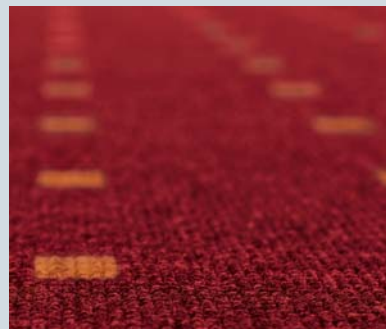
→ Adeco AG [www.adeco.ch](http://www.adeco.ch)



## adeco.ch space

... ist ein hoch flexibles und bewegliches, akustisch wirksames Wandsystem für das Zonieren von Bereichen. Durch visuelle und akustische Abschirmung werden Kojen für konzentriertes Arbeiten, für Teamarbeit und als Besprechungszonen geschaffen. adeco space, ein modulares System, das durch die Vielfalt an Farben und Größen auf jede Raumdimension und auf jedes Benutzerbedürfnis reagiert, ist mit einem schwer entflammaren Qualitätsstoff von Création Baumann bezogen.

→ Adeco AG [www.adeco.ch](http://www.adeco.ch)



## PERLON RIPS

Die neue Kollektion besticht durch eine aufregende Farbpalette von 36 Objektfarben. Ruhiges, zeitloses Design und eine herausragende technische Konstruktion sorgen für eine unaufgeregte Bodengestaltung. Basis für den besonderen Farbeindruck ist die spezifische Melange, die durch das ANKER-Streichgarn entsteht. Eine einzigartige Webtechnik garantiert die außerordentliche Haltbarkeit des Bodens, der sich durch die Benutzung weiter verdichtet und konstruktiv sogar noch stärker stabilisiert wird.

→ ANKER Gebr. Schoeller [www.anker.de](http://www.anker.de)

## PERLON RIPS BLOX

... ist eine kreative Neuinterpretation eines bekannten Designklassikers; Block-Design in den drei Varianten 1er-, 3er- und 6er-Block in einer nie gesehenen Farbvielfalt. Aus 36 Grundfarben ergeben sich in der zweifarbigen Kombination 3.780 Gestaltungsvarianten. Basis für die spezifische Melange ist das ANKER-Streichgarn. Die unaufgeregte Bodengestaltung wird mit der besonderen Farbmelange erzielt. Die konstruktive Basis des Jacquard-gewebten PERLON RIPS BLOX ist PERLON RIPS.

→ ANKER Gebr. Schoeller [www.anker.de](http://www.anker.de)



## Innovationspreis

Mit dem vorgestellten Produkt wird eine Verbindung von Design, Funktionalität, Qualität und Technik in allen Bereichen auf hohem Niveau erreicht. Die technische Innovation, ein Raum-in-Raum-System zu entwickeln, welches losgelöst von der eigentlichen Gebäudetechnik funktioniert, ist überzeugend umgesetzt. Die Anforderungen an Schallschutz, Raumakustik, Be- und Entlüftung sind gegeben. Sämtliche technischen Elemente sind nicht additiv, sondern Teil des gesamten Kubus und nahezu unsichtbar in das System integriert.

## System Kubus II Plus

Das System Kubus II Plus von Strähle sind flexibel konfigurierbare und äußerst funktionelle Raum-in-Raum-Systeme. Durch den Einsatz von Deckenabsorbern und wandintegrierten Absorbern entsteht eine gute Raumakustik mit niedrigen Nachhallzeiten. Die Be- und Entlüftung im Kubus übernimmt ein autarkes, schalldämmtes Lüftungselement, das in der flächig überglasten Dachzone installiert ist. Sobald der Präsenzmelder den Zutritt von Personen erkennt, werden Lüftung, Kühlung und Licht aktiviert.

→ Strähle Raum-Systeme [www.straehle.de](http://www.straehle.de)

JURY



**Annegret Kufferath**  
msm meyer schmitz-morkramer rhein GmbH  
Köln



**Clemens von Gizycki**  
dreiform GmbH  
Köln

**TIPO-NST**

Mit Ästhetik, Komfort, Funktionalität und dem erstaunlich geringen Gewicht von 3,5 kg entwickelte AICHI einen völlig neuartigen Stapelstuhl. Das innovative Design und die hochwertigen Materialien sorgen für einen außergewöhnlichen Sitzkomfort, vermeiden Druckstellen, sorgen für ein flexibles Rückenteil und ermöglichen Beinfreiheit. Durch die horizontale Stapelung reduziert sich der Stauraum enorm. Alle Komponenten ermöglichen eine einfache Demontage und sind individuell austauschbar.

→ **AICHI CO.** [www.axona-aichi.co.jp](http://www.axona-aichi.co.jp)



**90 degree**

Durch den speziellen, akustisch optimierten Aufbau ist 90 degree ein hochgradig wirksamer Schallabsorber. Mit seiner Oberfläche bietet das Akustikmöbel eine großflächige Absorptionsfläche. Sie nimmt Schallwellen auf und verschluckt sie dank einer ausgeklügelten Konstruktion im Inneren des Möbels. So werden Absorptionswerte von über 90 Prozent erreicht. Das offene, flexible Konzept kommt ohne hohe Rückenlehne aus und besteht aus nur zwei beliebigen kombinierbaren Elementen.

→ **SMV Sitz- und Objektmöbel** [www.smv-gmbh.de](http://www.smv-gmbh.de)



**BuzziVille**

Durch das modulare System können flexible Büroinseln, Meetingzonen und Arbeitsplätze durch verschiedene Wandelemente und Tischplatten individuell gestaltet werden. Die zusätzlich zur Wahl stehenden Sitzelemente bilden eine optimale Ergänzung. Durch das versteckte Montagesystem lassen sich die flexiblen Wandmodule leicht miteinander verbinden. Der akustisch wirksame Wandaufbau bietet die Möglichkeit, einen Tisch durch eine Bank zu ersetzen oder einen zusätzlichen Arbeitsplatz zu integrieren.

→ **BuzziSpace** [www.buzzispace.com](http://www.buzzispace.com)



**C+P Klimawand**

Die C+P Klimawand ermöglicht eine völlig neuartige, saubere, energiesparende und gesunde Kühlung von Räumen. Der gekühlte Wasserfilm entfeuchtet und kühlt die Raumluft ohne spürbaren oder gar störenden Luftzug und entsorgt zudem kleine Luftverunreinigungen wie Staub und Pollen. Die Klimawand lässt sich durch die dazugehörige Steuerungstechnik in die gebäudeseitige Wasserversorgung einbinden. Auch die Integration in die Gebäudeautomation ist realisierbar.

→ **C+P Möbelsysteme** [www.cp.de](http://www.cp.de)



**Interactive Table**

Die Technik ist unsichtbar integriert, es gibt keine Tischeinbauten, Monitore oder Steuerungsgeräte, die das Bild stören. Die oberhalb der Tischfläche montierte Anzeigeneinheit projiziert Präsentationen und Steueroberflächen auf die Tischoberfläche. Ein unsichtbares, virtuelles Touch Panel in der Tischoberfläche ermöglicht die Steuerung der Raum- und Präsentationstechnik. Mit seiner intuitiven Bedienbarkeit ist dieses System in seiner Funktionalität beliebig konfigurierbar.

→ **digitech** [www.digitech.eu](http://www.digitech.eu)



**Catifa Sensit**

Catifa Sensit für den modernen Wohn- und Arbeitsbereich garantiert hohen Sitzkomfort ohne unästhetische Hemmnisse. Je nach Gewichtsverteilung neigt sich die Sitzfläche zusammen mit der Rückenlehne synchron und automatisch nach hinten, um den unteren Rückenbereich zu entlasten. Die Verstellung der Sitzhöhe und die Blockierung der Rückenlehne erfolgen mit nur einem Steuerungselement. Catifa Sensit gibt es mit Rückenlehnen in drei verschiedenen Höhen, mit und ohne Armlehnen.

→ **Arper SPA** [www.arper.com](http://www.arper.com)



**Kinesit**

Arpers erster voll verstellbarer Bürostuhl ist ein Musterfall an Leichtigkeit und essentieller Formgebung. Der eingebaute Neigemechanismus der Rückenlehne reagiert auf Gewichtsverlagerung und ermöglicht synchronisierte Bewegungsabläufe. Die gewichtsregulierte Synchronmechanik passt die Neigung der Rückenlehne entsprechend an. Zusammen mit dem Steuerungselement der Sitzverstellung ist sie in der Sitzfläche verborgen eingebaut, was sichtbare Mechanismen überflüssig macht.

→ **Arper SPA** [www.arper.com](http://www.arper.com)

**Besondere Auszeichnung**

Der Bürostuhl Kinesit besticht durch hohen Sitzkomfort mit allen erforderlichen Verstellmöglichkeiten eines nutzerfreundlichen Bürodrehstuhls bei gleichzeitiger Schlichtheit. Die Jury überzeugte insbesondere die klare Form von Sitz und Lehne, die sich deutlich von den oftmals rein funktional anmutenden Bürostühlen unterscheidet und würdigt das schlichte, junge Design. Die stärkere Fortführung dieser Klarheit, auch im Gestell, wird von der Jury als wünschenswerte Weiterentwicklung gesehen.

## Aline S

Für die hoch stapelnde Modellreihe Aline S wurden zur Bespannung der Sitz- und Rückenrahmen fein genarbte Membrane aus durchgefärbtem, sortenreinem Polyamid entwickelt, die über präzise ausgeformte Schlitze verfügen. Sie sorgen für angenehme Belüftung und bieten unterschiedliche Elastizitäten in den Sitz- und Rückenlehnenzonen. Außer durch die Elastizität der Membranen wird der hohe Sitzkomfort durch das stabile und dennoch federnde Raumgitter erzeugt.

→ Wilkhahn [www.wilkhahn.de](http://www.wilkhahn.de)



## Stand-Up

Wie ein Stehaufmännchen konzipiert, das auf spielerische Weise Gleichgewicht und Sinne schärft ist Stand-Up ein neuartiges Bewegungsobjekt, das in Pausen- und Zwischenzonen zum Einsatz kommt. Stand-Up gehört in die Kategorie der Einbeiner, den erst der Nutzer zum stabilen Dreibein macht. Er fördert die Rundumbeweglichkeit des Gesäßes, verbessert die Balancekompetenzen und aktiviert die Muskulatur. Dank seines Gewichts von nur 4,5 kg kann Stand-Up auch einfach transportiert werden.

→ Wilkhahn [www.wilkhahn.de](http://www.wilkhahn.de)



## Besondere Auszeichnung

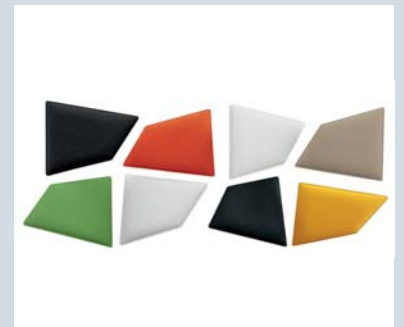
Die besondere Form und Leichtigkeit bestechen auf den ersten Blick. Nicht statisch senkrecht, nicht an der Wasserwaage ausgerichtet, sondern leicht geneigt, einfach locker im Raum. Dieses Möbel lädt nicht nur zum Verweilen ein, sondern ist schnell in jeder Position einsetzbar, für ein kurzes Gespräch oder für einen Gedankenaustausch schnell zur Hand. Die Jury empfiehlt einen innovativen Griff, der vielleicht in die Seite eingelassen werden könnte, sowie das Produkt in verschiedenen Größen weiterzuentwickeln.



## FLAP

CAIMI BREVETTI hat ein schalldämpfendes Modul entwickelt, das nicht versteckt werden muss. FLAP ist eine luftige Skulptur für die Wand oder Decke, die mit einer variablen und leichten Oberfläche dem Nutzer ein hohes Maß an Freiheit bei der Gestaltung lässt. Die Grundlage schafft die patentierte Snowsound®-Technologie, die durch die Verwendung von Materialien unterschiedlicher Dichte eine schnelle und einfache Klangverbesserung in neuen oder bestehenden Räumen ermöglicht.

→ CAIMI BREVETTI [www.caimi.com](http://www.caimi.com)



## Züco Little Perillo XS

Das Markenzeichen von Little Perillo ist die organisch geformte Sitzschale, die sich spiralförmig von innen nach außen zum Rücken zieht und eine skulpturale Einheit aus einem Guss zwischen Sitz und Rücken schafft. Little Perillo XS - schmaler in der Optik und ohne Armlehnen ist das neue Modell für enge Bestuhlungssituationen konzipiert. Als farbiges Highlight aus Kunststoff oder voll gepolstert und mit insgesamt vier Fußausführungen ist Little Perillo XS äußerst wandlungsfähig.

→ ZÜCO BÜROSITZMÖBEL [www.zueco.com](http://www.zueco.com)

## les copains

... sind luftige Sitzgefährten - in minimalistisch eleganter Form, filigraner Standfestigkeit und mit einem handgeknüpften, dekorativen Flechtwerk. Individuell zu komponieren in einzigartigen Materialien und Details. Erhältlich mit vier apart gestalteten Rückenlehnen: medium, high, low sowie small (ohne Armlehnen). Der filigrane Rahmen - farbig pulverbeschichtet oder mit Oberflächen in Kupfer, Messing, Chrom, Chrom schwarz, Anthrazit oder Weiß - setzt edle Akzente. Ein erneuer-

bares Flechtwerk aus Seilen in Hanf oder abwaschbarem Hightech-Material bildet den Sitz; wahlweise sind auch die Armlehnen horizontal oder vertikal bespannt. Bei dem vertikalen Flechtwerk umspannen die Flechtschnüre beide Armlehnen, beim horizontalen sind sie mit Leder umhüllt oder durch sorgfältig eingepasste Rundhölzer in Buche, Eiche, Nussbaum, Robinie oder Schichtholz akzentuiert. Bleiben die Armlehnen oben frei, so können sie wahlweise durch Einsätze in Holz

oder Leder akzentuiert werden. Les copains small ist einfach aufeinanderzustapeln; bei les copains high und medium sind dekorative Knüpfedetails in der Rückenlehne möglich. Das Rückenpolster kann wahlweise eingeflochten oder lose aufgesetzt werden. Der grazile Rahmen, die präzise Rundung der Armlehnen und die feine Streifenstruktur des Flechtwerks bilden die Basis für vielfältige Kombinationen von Farben, Materialien und dekorativen Details.

→ brühl [www.bruehl.com](http://www.bruehl.com)

JURY



**Dr. Silke Voßkötter**  
bkp kolde kollegen GmbH  
Düsseldorf



**Robert Wetzels**  
bob-architektur  
Köln

**conMIC Mikrofonlifter**

Der unterbaufähige, motorisierte Lift für Schwanenhalsmikrofone bis zu 450 mm Gesamtlänge ist vollständig versenkbar. Der Einsatz von Mikrofonen ist mit einer Fernbedienung flexibel steuerbar. Wenn diese nicht benötigt werden, sind die Tischflächen frei für eine individuelle Nutzung. Für den Einbau wird eine Ausschnittfläche von nur 120 x 80 mm benötigt. Der wartungsfreie Doppelliftmechanismus und ein Aluminium-Rundstab heben beim Ausfahren des Mikrofon den Flächenausschnitt an.

→ **Element One Multimedia** [www.element-one.de](http://www.element-one.de)



**Havuu eSpot Meeting Room**

Die visuell und akustisch abgeschirmte Raumlösung von Havuu für öffentliche Räume und Büros schaffen Arbeitsorte für Tätigkeiten, die Konzentration und Ruhe benötigen. Der eSpot ist eine akustisch abgeschirmte Raumlösung für ungestörte Kommunikation. Dank seiner modularen Struktur lässt sich der eSpot an die Bedürfnisse des Kunden anpassen. Der eSpot ist einfach aufzustellen, abzubauen und kann bei wechselnden Anforderungen an anderer Stelle platziert werden.

→ **Havuu** [www.havuu.fi](http://www.havuu.fi)



**Paravent Welle**

Der Paravent Welle strahlt eine angenehme Ruhe aus. Insgesamt werden fünf laufende Meter Material pro Element verarbeitet, hierzu wird ein drei Millimeter starker Wollfilz in Wellen aneinandergereiht. Dadurch potenziert sich die schalldämmende Wirkung dieses besonderen Raumteilers. Der Filz aus reiner Schurwolle sorgt zudem für ein angenehmes Raumklima. Die aus Filz gearbeiteten Verbindungspunkte zur Erweiterung des Raumteilers sind für eine leichte Handhabung herausnehmbar.

→ **HEY-SIGN** [www.hey-sign.de](http://www.hey-sign.de)



**Leuchte HEY-Light**

Wechselbare Hussen aus reinem Wollfilz, die nicht nur besonders schallschluckend sind, sondern auch durch Eigenschaften wie Temperaturbeständigkeit, Luftdurchlässigkeit und Nachhaltigkeit bestechen. Die Filzhussen der HEY-SIGN Leuchten von 50, 80 und 115 cm Höhe sind austauschbar und in 42 Farben erhältlich. Ihre puristische Form, kombiniert mit der besonderen Farbintensität der Filzoberfläche, verleiht ihnen ein zeitloses Design und taucht den Raum in ein angenehmes Licht.

→ **HEY-SIGN** [www.hey-sign.de](http://www.hey-sign.de)



**VLEGS - Stapeltisch und Stapelbank**

Die Produktfamilie VLEGS von Design Ballendat besteht aus stapelbaren Stühlen, Bänken und Tischen mit übereinstimmenden innovativen Merkmalen. Die Besonderheit in Konstruktion und Gestaltung ist das schräg stehende, neu entwickelte Ellipsenrohr, das in einer technisch kniffligen Biegung 60 Grad über die hohe Kante gebogen wird. Die Gestellbeine in der klassischen V-Form lassen sich schräg auf schräg staffeln und richten sich somit beim Stapeln selbst aus, um einen stabilen senk-

rechten Bank- oder Tischturm zu bilden. Für das Stapeln der Tische lassen sich die V-Füße über einen Beschlag einfach nach außen neben die Tischplatte schieben. So verschenkt „Vlegs“ in der Senkrechten keinen Millimeter Platz und kommt auf besonders schlanke Stapelmaße für die platzsparende Lagerung. Die Bänke und Tische werden wie die Stühle durch eine klassische Reihenverbindung miteinander verkettet. Die „Vlegs“-Serie zeigt sich im Einsatz in zurückhaltend schlichter Eleganz.

→ **BEGASIT Gauger+Söhne** [www.begasit.de](http://www.begasit.de)



**Auszeichnung**

Die klare Form, die sehr gute Verarbeitung, das leichte, stapelbare Zusammenstellen machen das Design von Martin Ballendat einzigartig. Die Verkettung und Reihung besticht durch klares Design. Die Farbkombination und Auswahl machen Lust und Freude, an diesem Tisch und der Bank zu verweilen, zu arbeiten oder einfach mal die Seele baumeln zu lassen.



**VLEGS - Stapelstuhl**

Der „Vlegs“-Stuhl ist zum einen extrem flach stapelbar, zum anderen erhöht die Öffnung den ergonomischen Sitzkomfort. Hergestellt im sogenannten 2K-Verfahren, ist die Sitzschale zudem angenehm flexibel. Die Stühle lassen sich schräg auf schräg stapeln, richten sich beim Stapeln selbst aus und bilden so einen stabilen „Stuhlturm“. Beim Stapeln der Armlehnenstühle werden die Armlehnen einfach nach oben geklappt. Der „Vlegs“-Stuhl ist mit Kunststoff- oder Holzschale sowie mit und ohne Polsterung verfügbar.

→ **BEGASIT Gauger+Söhne** [www.begasit.de](http://www.begasit.de)

## Kool

Kool von der Firma Ilpo besticht durch seine traditionelle und zugleich frische organische Form. Sitzfläche und Rückenverbindung werden trickreich miteinander verbunden und spielen mit der Materialdicke. Dank einer neuen Kombination von Polyurethan-Technologien hat Kool eine hohe Lebensdauer und ist nachhaltiger im Vergleich zu herkömmlichen Kunststoffstühlen. Mit seiner breiten Farbpalette und unterschiedlichen Stuhlbeinen ist Kool vielseitig einsetzbar.

→ **Ilpo** [www.ilpospa.com](http://www.ilpospa.com)



## Zifra

... ist das innovative Nummerierungssystem für alle Reihenstühle. Durch eine speziell entwickelte Technologie benötigt das digitale Display nur Energie beim Anzeigenwechsel, nicht aber zur Darstellung der Nummern. Der Vorteil: Es gibt im Stuhl weder Batterie noch Kabel, der Steuerimpuls kommt direkt aus der Fernbedienung. Beim Vorbeigehen am Stuhl wird die Zahlenfolge automatisch übertragen. Das Display ist stoßunempfindlich, wasserfest, wartungsfrei und garantiert eine lange Lebensdauer.

→ **Casala** [www.casala.com](http://www.casala.com)



## Auszeichnung

Überzeugt hat die Jury die **nutzerorientierte Entwicklung dieses sehr fokussierten Kommunikationssystems für Veranstaltungsmobiliar, ein intelligentes System für die zentrale Organisation von Sitzverteilern und Markierung. Die unmittelbare Erkennbarkeit relevanter Informationen für den Platzsuchenden ist auf den Punkt reduziert und sehr stimmig in das Möbel integriert.**



## Monolink

Monolink ist der erste Stuhl, der aus einem Stück gegossen wurde und trotzdem gestapelt werden kann. Zu diesem Zweck sind die Stuhlbeine mit einem einzigartigen System ausgestattet, das Verketten und Stapeln ermöglicht. Das blitzschnelle Aufstellen und Wegräumen gehört zu den attraktiven Eigenschaften. Monolink gibt es in zwei Ausführungen: mit einer Kunststoffsitze- oder mit einer gepolsterten Sitzfläche. Der Stuhl ist in drei Farben erhältlich.

→ **Casala** [www.casala.com](http://www.casala.com)



## TANGRAMis5

Eine intelligente, innovative und nicht zuletzt auch effiziente Soft-Seating-Lösung für Büro-, Lounge- und Wartebereiche. Das intelligente Modulprinzip, bei dem sich aus wenigen Elementen Sitzlandschaften in beliebiger Form und Größe schaffen lassen, lebt von der einfachen und freien Verbindung der einzelnen Komponenten. So entstehen asymmetrische Sitzelemente, die eine große Zahl überraschender Kombinationsmöglichkeiten erlauben. Das gesamte System kommt ohne Werkzeuge aus.

→ **Interstuhl Büromöbel** [www.interstuhl.de](http://www.interstuhl.de)

## Schallsauger

Dank seiner intelligenten, offenporigen Stoffstruktur sorgt der Schallsauger dafür, dass Gesprochenes so wenig wie möglich verfälscht wird. Er saugt den Schall auf, reduziert Störgeräusche und senkt somit die Lautstärke. Die Porengröße ist auf die menschliche Stimmfrequenz abgestimmt. Ein ausgeklügeltes Befestigungssystem ermöglicht die fast frei schwebende Aufhängung an Wand oder Decke. Die bedruckten Wandpaneele können mit einer unsichtbaren Zusatzheizung ausgestattet werden.

→ **KASPER Fotostudio** [www.kasper-werbung.de](http://www.kasper-werbung.de)

## Klöber ConWork

Der Stuhl unterstützt gesundes Sitzen bei jeder Tätigkeit. Die innovative Mechanik bietet hervorragenden Sitzkomfort in jeder Position. Sie kommt dabei ohne aufwendige Handhabung aus und brilliert mit den Materialeigenschaften der flexiblen Holzschale. Einem Karabinerhaken gleich erfolgt die Kraftübertragung zweier Federn durch Dehnung. Fixiert an zwei Punkten agieren die Federn zwischen Sitz und Rücken. Beim Besitzen wird die Feder gedehnt, der Druck des Körpergewichts auf den Sitz umgelenkt.

→ **Klöber** [www.kloeber.com](http://www.kloeber.com)

## INSPIRE

Der Bürostuhl INSPINE sorgt für ein neues komfortables Sitzerlebnis. Die Rückenlehne passt sich flexibel der Körperform und Körperhaltung an und unterstützt so die Wirbelsäule bei verschiedenen Arbeitspositionen. Die Armlehnen können nach hinten gleiten, was ein näheres Arbeiten am Schreibtisch ermöglicht. Eine weitere Funktion passt den Sitzwinkel so an, dass kein Druck auf die Oberschenkel entsteht. Das Gehäuse und die Einknopfbedienungen wurden bis ins kleinste Detail konzipiert.

→ **KOKUYO Furniture** [www.kokuyo.com](http://www.kokuyo.com)

# ARCHITEKTUR+ OFFICE

## TEAM.WORK.SPACE

Das ganzheitliche Arbeitsplatzkonzept TEAM.WORK.SPACE ermöglicht konzentriertes Arbeiten allein, zu zweit oder im Team, einen Platz mit besonderer Lichtstimmung oder akustischer Abschirmung, gibt Sichtschutz und bietet Raum für individuelle Gestaltung. Die dafür notwendigen Bausteine sind Möblierungsszenarien wie der Work Desk, Hot Desk, die Team Area oder auch die Silent Area. Über die eBridge gelangen die Kabel von den Anschlüssen im Boden direkt zum Arbeitsplatz.

→ König + Neurath [www.koenig-neurath.de](http://www.koenig-neurath.de)



## MOVE.ME

... ist ein multifunktionales Meeting- und Seminar-Programm für temporäre Team- und Kommunikationsflächen, klassische Seminarräume oder für Reihenbestuhlungen. Die MOVE.ME-Familie besteht aus Klapp- und Kaminentischen, Stühlen, Sitz- und Stehpulten sowie optischen Trennelementen. Alle Komponenten des Programms lassen sich platzsparend zusammenlegen, stapeln oder zusammenrücken. Die spezielle Mechanik des Stuhls macht jede Änderung der Sitzhaltung problemlos mit.

→ König + Neurath [www.koenig-neurath.de](http://www.koenig-neurath.de)



## VALYOU

Der Bürodrehstuhl YALYOU vereint ansprechendes Design, einfache Funktionen, hohen Komfort sowie exzellente ergonomische Eigenschaften. Die Sitzträgerplatte integriert den Synchromat mit einem Synchronverhältnis von 1:3 und einem Öffnungswinkel von 21 Grad. Damit ist eine schnelle und einfache Einstellung über intuitiv zu bedienende Tasten auf das individuelle Sitzbedürfnis möglich. Die Anbindung der Armlehnen mit höhenverstellbaren Pads erfolgt direkt am Stuhlrücken.

→ König + Neurath [www.koenig-neurath.de](http://www.koenig-neurath.de)



## LITHOS

Die aus getuftetem Velours gefertigten Teppiche bestehen zu 100 Prozent aus Polyamid. Um aus zweidimensionalen Materialien den speziellen 3-D-Effekt zu erzielen, wurden unterschiedliche Objekte und Strukturen aus verschiedenen Winkeln digital aufgenommen und später als Vorlage für die Muster zusammengesetzt. Die fünf Dessins sind jeweils in vier verschiedenen Grautönen erhältlich. Die Töne werden mit einer speziellen Färbetechnik erzielt, die tief in die Fasern hineinwirkt.

→ LILY LATIFI [www.lilylatifi.com](http://www.lilylatifi.com)



## Concept Kitchen

Ob als Insellösung oder in Kombination mit einer klassischen Küchenzeile, die Systemküche lässt sich flexibel anpassen und die Module können nach Belieben angeordnet werden. Das System der Mobillküche basiert derzeit auf 6 Grundmodulen, die dank der dazu passenden Ausstattung kombiniert werden können. Die aus Stahl gefertigten Grundelemente sind zerlegbar und verfügen über Rasterbohrungen für die flexible Anordnung. Ein einfaches Steckprinzip ermöglicht den unkomplizierten Auf- und Abbau.

→ Naber [www.n-by-naber.com](http://www.n-by-naber.com)



## banc - Sitzmodul

Die große Anzahl von kombinierbaren Bank-Elementen und mobilen Beistellmöbeln wie Tischen, Sesseln und Hockern machen banc zum ultimativen Baukasten. Dabei entstehen harmonische, einladende Landschaften mit multifunktionalen Zonen für die unterschiedlichsten Arbeits- und Gesprächssituationen. Das Basis-Element des Programms ist ein formstabiles, u-förmiges Profil - die Bank. Sie besteht aus einem sehr leichten Aluminium-Strangpressprofil, das sich aus drei



Teilen zusammensetzt. Darauf werden Sitzkissen oder Sitzelemente mit Rückenlehnen in drei verschiedenen Höhen fest verschraubt. Formen und Farben der Sitzelemente sind dabei individuell kombinierbar und jederzeit mit wenigen Handgriffen zu verändern. Hocker und Sessel mit niedriger Rückenlehne fördern dabei die offene Kommunikation. Die Hochlehner bieten komfortable Rückzugsorte zum Telefonieren oder zum konzentrierten Arbeiten.

→ Brunner [www.brunner-group.com](http://www.brunner-group.com)



## Auszeichnung

Neben der hohen ästhetischen Qualität dieses Möblierungskonzeptes für informelle und kommunikative Bereiche hat der Jury auch die jeweilige Lösung im Detail sehr gefallen. Materialauswahl, Sitzkomfort und ein hohes Maß an Variabilität machen dieses „Baukastensystem“ zu einem universellen Tool, um den Anforderungen einer modernen Bürowelt optimal entsprechen zu können.

## Sessel bully

Der weite Stand lässt den Sessel trotz großzügiger Polsterung sportlich wirken. Die Rückenlehne steckt zwischen den Armlehnen, die ihren Platz im Stahlrohr-Rahmen finden. Das Sitzpolster wirkt durch seine Keilform wie ein Schlussstein. Aus einer aufeinander abgestimmten Farbpalette können individuelle Kombinationen ausgewählt werden. Bully ist ein äußerst bequemer und kompakter Sessel, der durch einen Zweisitzer und zwei Glastische ergänzt werden kann.

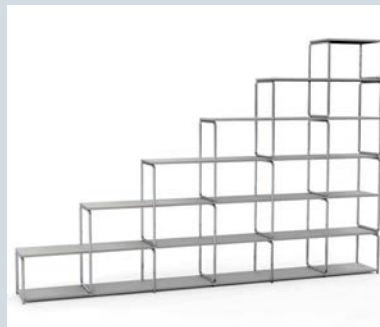
→ L&C stendal [www.lc-stendal.de](http://www.lc-stendal.de)



## Regal classic

... ist ein intelligentes Endlosregalsystem, das in seiner formalen Zurückhaltung die Ästhetik des verchromten Stahlrohrs zum Ausdruck bringt. Durch das interessante Wechselspiel der unterschiedlich großen Chrombügel entwickelt das Regalsystem eine starke visuelle Präsenz. Es ist frei im Raum aufstellbar, von beiden Seiten zu benutzen und kann in vielen Variationen eingesetzt werden. Das spezielle Konstruktionsprinzip erfordert keine Diagonalverstreben, so bleibt die optische Klarheit stets erhalten.

→ L&C stendal [www.lc-stendal.de](http://www.lc-stendal.de)



## Besondere Auszeichnung

Das Regalsystem MOCOBA-CARPON bietet große Standsicherheit und einfachen, schnellen Aufbau. Diese hohe Funktionalität wird ohne sichtbare Verbindungen oder Aussteifungen erreicht. So kann das System in solider optischer Einfachheit und mit starker, fast grafischer Wirkung der dünnen schwarzen Horizontalen überzeugen. Dabei wirken die Fachböden erstaunlich leicht.



## Mocoba-Carpon

Die Neuheit im mocoba Regalsystem ist mocoba carpon. Markant sind die schwarzen Kanten, kontrastierend zu den weißen, 19 mm dicken, bekanteten Wangen. mocoba carpon wirkt dadurch leichter und eleganter. Das System kann bis zu 5 Meter hoch aufgebaut werden. Kreisförmige Fachbodenelemente bzw. Ecken ermöglichen extravagante Formen. Die Regale sind leicht veränderbar und völlig verschleißfrei im Auf- und Abbau, stehen standsicher frei im Raum und eignen sich daher auch als Raumteiler.

→ MOCOBA [www.mocoba.de](http://www.mocoba.de)



## FLEXI Conference

Die FLEXI Produktfamilie wurde um FLEXI Conference erweitert. Die vollgepolsterten Konferenzstühle sind das neue und innovative Konzept aus dem Hause LD seating. Der hohe Sitzkomfort wird durch eine neuartige Ergonomie der Sitzschale erreicht. Der obere Teil der Rückenlehne ist flexibel, was durch eine spezielle technische Lösung des Metallrahmens im Inneren erreicht wird. Jeder Stuhl ist flexibel dreh- und schwenkbar und ermöglicht dadurch viele verschiedene

Sitzpositionen. Die komplette Sitzschale ist aus hochwertigem Polyurethan gefertigt, die Fußkreuze haben vier Ausleger und sind aus poliertem Aluminium. FLEXI Conference gibt es in einer breiten Farb- und Stoffpalette und es ist wahlweise mit oder ohne Armlehne erhältlich, die ebenfalls aus poliertem Aluminium gefertigt ist. Die vielen Varianten lassen sich für die unterschiedlichsten Zwecke kombinieren und ergeben so ein einheitliches Bild.

→ LD seating [www.ldseating.com](http://www.ldseating.com)



## FLEXI Lounge

FLEXI Lounge ist ein vollgepolsterter Drehsessel und verfolgt das gleiche Design wie die anderen Produkte aus der FLEXI-Kollektion. Die Sitzschale ist im Inneren komplett metallverstärkt. Der Sitz ist um 180 Grad drehbar und ermöglicht dem Benutzer ein angenehmes und erholsames Schaukeln. Die „Ohren“ am Lehnenoberteil sorgen für eine gewisse Intimität und sollen einen privaten Raum für den Kopf schaffen, gleichzeitig können sie zur Auflage der Hände benutzt werden.

→ LD seating [www.ldseating.com](http://www.ldseating.com)



## ONGO Stand

ONGO erfüllt alle Voraussetzungen für aktives und damit gesundes Sitzen. Besonders hervorzuheben am ONGO Stand sind sowohl der Sitz als auch die elastische Lagerung des Standrohres im dreiarmligen Fuß. Die Position und Neigung des Sitzes lässt sich dadurch optimal den Arbeitsbedingungen anpassen, der Benutzer kann sich sowohl bequem daraufsetzen als sich auch, wie bei reinen Stehhilfen, nur anlehnen. Somit ist er ideal für die unterschiedlichsten Einsatzbereiche geeignet.

→ ONGO [www.ongo.eu](http://www.ongo.eu)



# ARCHITEKTUR+ OFFICE

## Oasis

Oasis ist ein neu interpretierter Ohrensessel in organischer Form. Ein durchlaufend gebogenes Stahlrohr wird mit einem Gestrick umhüllt. Die doppelt gewebten Bereiche in Kopfhöhe geben dem Nutzer optimalen Halt und schenken hohen Sitzkomfort. Die Stricktechnik ähnelt der eines Pullovers. Die Technik des einteiligen Überziehens über ein einteiliges Rohr wurde patentiert und ist technisch und gestalterisch innovativ. Eine Pendelmechanik neigt sich bequem nach vorne und hinten.

→ MOBICA [www.ballendat.de](http://www.ballendat.de)



## Torro

Torro ist ein rollbares Sitzobjekt, basierend auf einer Sattelform, die unter sich einen praktischen Stauraum hat. Der weiche Polyurethankörper bietet einen angenehmen Sitzkomfort. Ein herauschiebbarer Griff unterstützt die Mobilität. Torro wird alternativ in einer Farbpalette von Orange, Gelb über Weiß bis Anthrazit angeboten. Mehrere Torros finden Platz in der zur Sattelform passend gestalteten Torro-Station, die gleichzeitig als Ablagefläche und Sitzbank genutzt werden kann.

→ MOBICA [www.ballendat.de](http://www.ballendat.de)



## Sound Butler acousticpearls

Der Sound Butler von Phoneon ist ein kubischer Absorber zum Aufstellen im Raum, der störenden Hall bis tief in den Bassbereich schluckt und lästige Raumresonanzen wirksam reduziert. Die neue acousticpearls-Edition des Schallabsorbers bietet durch die 107-colors collection ein sehr großes Farbspektrum in hoher textiler Qualität, das eine vielfältige Gestaltungsmöglichkeit in Kombination mit einer hochwirksamen Akustikoptimierung ermöglicht.

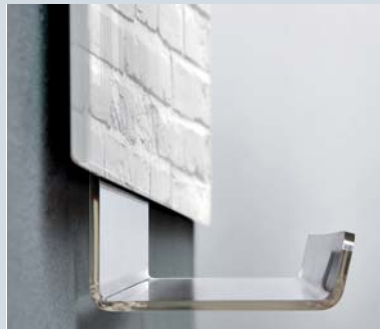
→ Phoneon [www.phoneon.eu](http://www.phoneon.eu)



## Gaucha

... ist einzigartig, auffallend, ellipsenförmig, modern und zeitlos zugleich. Gaucha ist ein auf zwei Einzelteile reduziertes Sitzmöbel, das schwungvoll geformte Schichtholz ist hochwertig verarbeitet und bringt das Sitzen in Bewegung. Der federartige Sitzkomfort mit Wohlfühleffekt ist gut für die Gesundheit, trainiert Oberschenkel/Bauch-/Nacken- und Rückenmuskulatur, fördert die Durchblutung und den Stoffwechsel. Auch der Spaßeffect kommt nicht zu kurz.

→ ROVOCHAIR [www.rovochair.com](http://www.rovochair.com)



## artetempus

Ästhetisch und funktional, bemerkenswert durch minimalistisch eingesetzte Details und effektiv kombinierte Materialien, bringen die Wanduhren artetempus besondere Qualität sichtbar zum Ausdruck. Die insgesamt 14 Design-Wanduhren setzen Blickfänge in jedem Wohn- und Arbeitsraum. Die großen Formate und die besonderen Korpus-tiefen sorgen für eine wertige Optik. Die Hochwertigkeit zeigt sich bei allen Modellen in den geräuschlosen Quarz-Uhrwerken und den lautlosen Zeigern.

→ Sigel [www.sigel.de](http://www.sigel.de)

## artverum

artverum Glas-Magnetboards sind moderne Raumobjekte - herausragend in Sicherheit und Qualität. Die Oberfläche aus hochglänzendem Glas schwebt frei vor der Wand, kann immer wieder neu beschriftet werden und eignet sich für das magnetische Anhaften von Notizen, Visitenkarten und vielem mehr. Artverum gibt es jetzt ganz neu mit einer auffallenden weißen Klinkerstein-Optik und ist in zwei verschiedenen Breitwandformaten und als Quadrat erhältlich.

→ Sigel [www.sigel.de](http://www.sigel.de)

## S 95

Formschlüssig verbinden sich alle Einzelteile des Konferenzstuhls zu einer integrativen Einheit - ob als Freischwinger oder in den unterschiedlichen Drehstuhl-Varianten. Das markanteste Element ist der offen gestaltete Rücken. Die Gestellteile sind wahlweise dekorativ glanzverchromt, in poliertem Aluminium oder Edelstahloptik erhältlich. Für die Polsterung stehen Stoff- oder Lederbezüge zur Verfügung, die Armlehnen sind ebenfalls mit Leder- oder Stoffauflage oder aus Massivholz erhältlich.

→ THONET GmbH [www.thonet.de](http://www.thonet.de)

## A1700 Evolution

... ist ein Tischsystem, das speziell für den Tagungs-, Konferenz- und Schulungsbereich entwickelt wurde. Für die individuelle Planung stehen zahlreiche Formate, Plattenausführungen und Untergestelle zur Verfügung. Die bisherigen Zwei-Bein-Typen wurden vollständig überarbeitet. Für beide Beinvarianten werden zahlreiche Optionen in Bezug auf Materialien und Ausführungen angeboten. Es lassen sich optional Inlays aus Holz, Leder oder anderen Wunschmaterialien einsetzen.

→ THONET GmbH [www.thonet.de](http://www.thonet.de)

## RBM Noor

Die neue Kantinen- und Konferenzstuhl-Kollektion RBM Noor bietet ein breites Sortiment farbenfroher Stühle aus unterschiedlichen Modellen und Materialien. Sitzschalen aus Polypropylen in sechs verschiedenen Farben oder 3D-Furniere in klar lackierter oder dunkel gebeizter Eiche. Die Kufengestelle aus Stahlrohr gibt es in unterschiedlichen Farben und Oberflächenstrukturen. RBM Noor ist schlank, leichtgewichtig, einfach zu handhaben, anzuordnen, zu stapeln und zu reinigen.

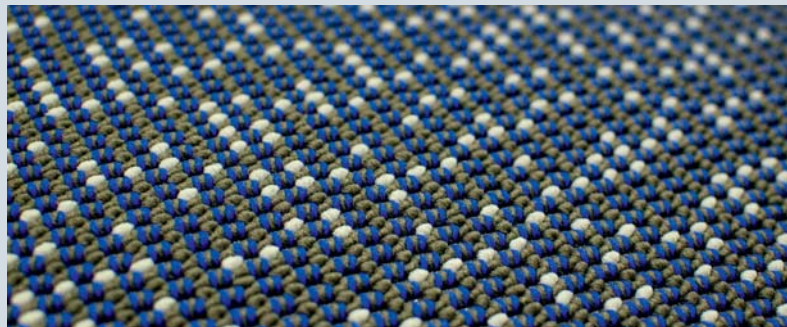
→ Scandinavian Seating [www.rbmfurniture.de](http://www.rbmfurniture.de)



## Hem Webteppichboden

Bei der Gestaltung haben sich Ben van Berkel/UNStudio von den lebendigen Strukturen natürlicher und urbaner Landschaften inspirieren lassen. Das Design der Teppichböden basiert auf unregelmäßigen Rastern von farbigen Punkten, die scheinbar immer neue grafische Bilder ergeben. Je nach Abstand und Betrachtungswinkel werden diese unterschiedlich wahrgenommen. Dabei verbindet Hem spielerische Leichtigkeit mit einem extrem strapazierfähigen und langlebigen Webteppichboden.

→ Carpet Concept [www.carpet-concept.de](http://www.carpet-concept.de)



## Auszeichnung

Mit dem Produkt ist es gelungen, ein langlebiges, extrem strapazierfähiges Produkt zu entwickeln, welches es schafft, durch den Einsatz von verschiedenen Farben mit dem zweidimensionalen Produkt Teppich einen dreidimensionalen Gesamteindruck zu entwickeln. Durch die weiche, nahezu hochflorige Haptik, gelingt es dem Produkt auch im Objektbereich, wie zum Beispiel Büro, Öffentliche Einrichtungen und Hotels eine wohnliche und lebendige Atmosphäre zu schaffen.



## CHANGE

CHANGE repräsentiert eine neue Generation von höhenverstellbaren Arbeits- und Besprechungstischen. Das sachlich-elegante Sitz-Steh-Tisch-Programm überzeugt vor allem unter den Aspekten Funktionalität, Gewicht, Design und Eigenständigkeit. Durch die Verwendung von Aluminiumdruckguss für die Kufen und einem Aluminium-Strangpressprofil für die äußere Bein säule wirken beide Bauteile wie aus einem Stück gefertigt. CHANGE eignet sich für fast alle Tischkonfigurationen.

→ VARIO [www.vario.com](http://www.vario.com)



## Züco 4+

Das Züco-Team entwickelte eine neue Anwendung, die zukünftig im Wohnbereich unter „Dauphin Home“ als Relaxsessel und unter Züco als Loungesessel eingesetzt wird. Beiden gemein ist die charaktervolle Formensprache aus klarer Linienführung und sanften Rundungen. Sitz und Rücken sind zwei voneinander getrennte Schalen, die sich synchron bewegen. Die Rücken neigung lässt sich stufenlos einstellen und birgt damit individuell verstellbaren Sitzkomfort.

→ ZÜCO Bürositzmöbel [www.zueco.com](http://www.zueco.com)

## Register

**Adeco AG**  
[www.adeco.ch](http://www.adeco.ch)

**AICHI CO. LTD.**  
[www.axona-aichi.co.i](http://www.axona-aichi.co.i)

**ANKER Gebr. Schoeller GmbH & Co. KG**  
[www.anker.de](http://www.anker.de)

**Arper SPA**  
[www.arper.com](http://www.arper.com)

**BEGASIT Gauger+Söhne GmbH**  
[www.begasit.de](http://www.begasit.de)

**brühl**  
[www.bruehl.com](http://www.bruehl.com)

**Brunner GmbH**  
[www.brunner-group.com](http://www.brunner-group.com)

**BuzziSpace**  
[www.buzzispace.com](http://www.buzzispace.com)

**C+P Möbelsysteme GmbH & Co. KG**  
[www.cp.de](http://www.cp.de)

**CAIMI BREVETTI S.P.A.**  
[www.caimi.com](http://www.caimi.com)

**Carpet Concept Objekt-Teppichboden GmbH**  
[www.carpet-concept.de](http://www.carpet-concept.de)

**Casala**  
[www.casala.com](http://www.casala.com)

**digitech GmbH & Co. KG**  
[www.digitech.eu](http://www.digitech.eu)

**Element One Multimedia GmbH**  
[www.element-one.de](http://www.element-one.de)

**Havuu**  
[www.havuu.fi](http://www.havuu.fi)

**HEY-SIGN GmbH**  
[www.hey-sign.de](http://www.hey-sign.de)

**Ilpo Srl**  
[www.ilpospa.com](http://www.ilpospa.com)

**Interstuhl Büromöbel GmbH & Co. KG**  
[www.interstuhl.de](http://www.interstuhl.de)

**KASPER Fotostudio Digitaldruck WT GmbH**  
[www.kasper-werbung.de](http://www.kasper-werbung.de)

**Klöber GmbH**  
[www.kloeber.com](http://www.kloeber.com)

**KOKUYO Furniture Co.,Ltd**  
[www.kokuyo.com](http://www.kokuyo.com)

**König + Neurath AG**  
[www.koenig-neurath.de](http://www.koenig-neurath.de)

**L&C stendal GmbH & Co. KG**  
[www.lc-stendal.de](http://www.lc-stendal.de)

**LD seating**  
[www.ldseating.com](http://www.ldseating.com)

**LILY LATIFI SARL**  
[www.lilylatifi.com](http://www.lilylatifi.com)

**MOBICA**  
[www.ballendat.de](http://www.ballendat.de)

**MOCOPA**  
[www.mocoba.de](http://www.mocoba.de)

**Naber GmbH**  
[www.n-by-naber.com](http://www.n-by-naber.com)

**ONGO GmbH**  
[www.ongo.eu](http://www.ongo.eu)

**Phoneon GmbH**  
[www.phoneon.eu](http://www.phoneon.eu)

**ROVOCHAIR INTERNATIONAL**  
[www.rovochair.com](http://www.rovochair.com)

**Scandinavian Business Seating GmbH**  
[www.rbmfurniture.de](http://www.rbmfurniture.de)

**Sigel GmbH**  
[www.sigel.de](http://www.sigel.de)

**SMV Sitz- und Objektmöbel GmbH**  
[www.smv-gmbh.de](http://www.smv-gmbh.de)

**Strähle Raum-Systeme GmbH**  
[www.straehle.de](http://www.straehle.de)

**THONET GmbH**  
[www.thonet.de](http://www.thonet.de)

**VARIO BüroEinrichtungen**  
[www.vario.com](http://www.vario.com)

**Wilkhahn**  
[www.wilkhahn.de](http://www.wilkhahn.de)

**ZÜCO Bürositzmöbel AG**  
[www.zueco.com](http://www.zueco.com)